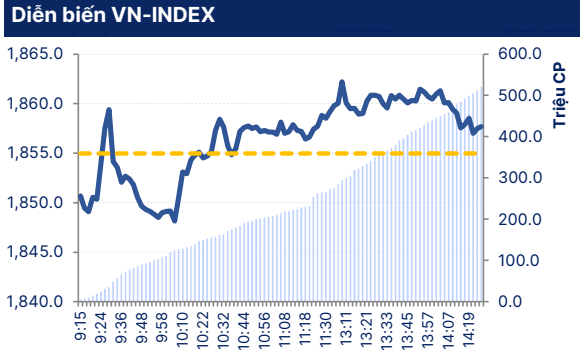


Phiên giao dịch ngày: 30/6/2026

Thông kê thị trường	HOSE	HNX
Index	1,860.01	313.16
% Thay đổi Index	↑ 0.27%	↓ -1.52%
KLGD (CP)	700,627,072	41,602,865
GTGD (tỷ đồng)	19,551.21	704.18
% Thay đổi GTGD	12.17%	-28.13%

**DIỄN BIẾN CHIẾN LƯỢC THỊ TRƯỜNG**

Thị trường đã kết thúc quý II/2026 với VNINDEX ở mức 1.860,01 điểm, tăng 11,08% so với quý I và 4,23% so với cuối năm 2025 dưới ảnh hưởng vượt trội của nhóm Vin Group. Trong khi VN30 kết thúc quý II ở mức 1.995,71 điểm, tăng 9,08% so với quý I và giảm -1,72% so với cuối năm 2025. Phản ánh mức độ phân hóa mạnh trong các cổ phiếu vốn hóa lớn, cũng như trên toàn thị trường. Trong phiên cuối quý II thị trường tiếp tục giao dịch tích cực hơn với khối lượng giao dịch cải thiện 03 phiên liên tiếp. VNINDEX duy trì trên hỗ trợ quanh 1.850 điểm, VN30 dưới kháng cự tâm lý 2.000 điểm.

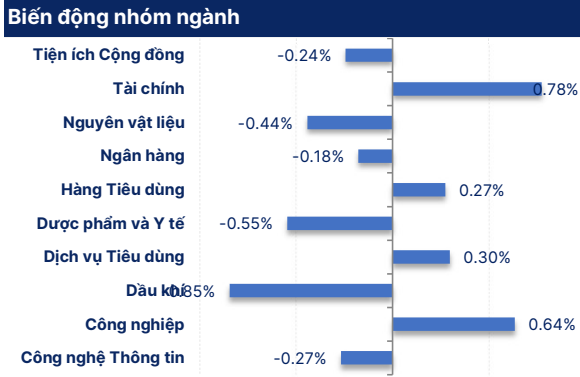


Độ rộng trên HOSE trong quý II/2026 phân hóa khá tiêu cực. Tăng giá nổi bật nhất là các cổ phiếu bất động sản đầu ngành; tiếp đến là nhóm ngân hàng, nổi bật ở các ngân hàng qui mô trung bình, nhỏ; các cổ phiếu cảng biển, cao su, chứng khoán cũng có diễn biến phục hồi tăng giá trong quý II. Trong khi đa số chịu áp lực giảm điểm là nhóm bảo hiểm, phân bón, dược, dệt may, dầu khí, điện, bán lẻ, công nghệ, viễn thông, xây dựng, thép, khu công nghiệp, thủy sản... với thanh khoản, dòng tiền suy yếu. Thanh khoản thị trường trong quý II giảm, với khối lượng giao dịch khớp lệnh giảm -23,5% so với quý I, trung bình khoảng 620 triệu/phiên. Trên HOSE, khối ngoại bán ròng 13 quý liên tiếp, với giá trị bán ròng -48.452 tỉ đồng trong quý II, lũy kế bán ròng 79.815 tỷ đồng trong 06 tháng đầu năm 2026.

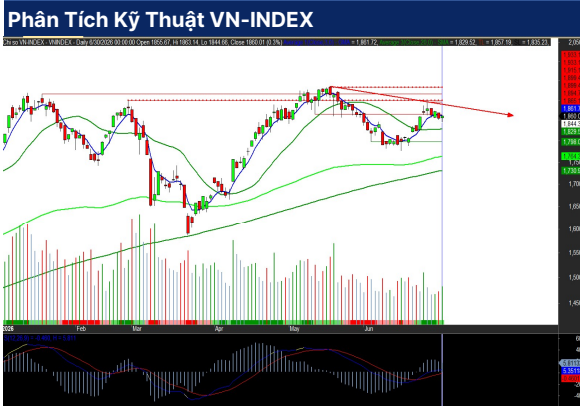
Top Giao dịch NĐTNN HOSE (Tỷ đồng)			
VPB -318.63 tỷ	HPG -187.07 tỷ	GEX 61.12 tỷ	MWG 53.42 tỷ
FPT -195.50 tỷ	E1VFN30 -83.26 tỷ	VIC 60.85 tỷ	SSI 30.91 tỷ
VNM -194.24 tỷ	MBB -74.94 tỷ	VHM -57.48 tỷ	KDC -30.24 tỷ
	FUEKIV30 -68.10 tỷ	MSN -57.37 tỷ	STB -29.08 tỷ
		VCB 56.64 tỷ	SHB -26.14 tỷ
		VJC 23.14 tỷ	

GT Bán: -2536.26      1348.71 : GT Mua

Trên thị trường phái sinh, kỳ hạn 411G7000 kết phiên ở mức 1.997,6 điểm, giảm -0,62% so với phiên trước. Chênh lệch dương 1,89 điểm so với VN30. Các kỳ hạn 411G8000, 411G9000, 411GC000 chênh lệch từ -0,71 điểm đến 4,59 điểm. Tổng khối lượng hợp đồng giao dịch tăng 4,4% so với phiên trước. Các trader tăng các vị thế đầu cơ trong phiên. Ưu tiên xem xét phòng ngừa rủi ro khi VN30 gặp các vùng kháng cự. Xu hướng ngắn hạn 411G7000 tích lũy, kháng cự tâm lý 2.000 điểm, hỗ trợ quanh 1.975 điểm. Khối lượng mở OI kỳ hạn 411G7000 là 29.841, tăng các vị thế nắm giữ.



Xu hướng ngắn hạn VNINDEX đang hình thành kênh tích lũy với biên độ hẹp dần dưới đường xu hướng nổi 02 đỉnh tháng 5/2026\_1930+- và đỉnh tháng 6/2026\_1900+-. Đây là vùng đỉnh và chưa có dự báo VNINDEX có thể vượt qua. Cần có động lực tăng trưởng vượt trội mới có thể kỳ vọng vượt qua được vùng đỉnh cũ. VNINDEX đang chịu áp điều chỉnh về quanh 1.850 điểm. Trong trường hợp kém tích cực VNINDEX không giữ được hỗ trợ 1.850 điểm, thì có thể chịu áp lực điều chỉnh kiểm định lại vùng giá 1.800 điểm-1.830 điểm.



Thị trường đã kết thúc quý II/2026 với mức độ phân hóa cao. Ảnh hưởng tích cực lên chỉ số là số ít cổ phiếu hàng đầu, trong khi đa phần kém tích cực. Điều này cũng được thể hiện qua thống kê hiệu suất đầu tư của các quỹ ETF trên thị trường với hầu hết các quỹ đều có hiệu suất kém tích cực so với VNINDEX. Hiện tại tổng vốn hóa toàn thị trường là 422 tỷ USD, tương đương 82% GDP 2025, vốn hóa nhóm Vin Group khoảng 102 tỉ USD, chiếm 24,1% vốn hóa toàn thị trường. Thị trường sẽ bắt đầu quý III/2026 với những kỳ vọng như tăng trưởng GDP quý II/2026 và kế hoạch cuối năm ở mức cao; lạm phát hạ nhiệt; tín dụng trung dài hạn cải thiện, nâng hạng thị trường bên cạnh kết quả kinh doanh của doanh nghiệp... Chúng tôi nhận thấy rằng dòng tiền và chất lượng thị trường đang cải thiện, mở ra các cơ hội đầu tư tốt hơn.

Nhà đầu tư duy trì tỉ trọng hợp lý. Mục tiêu đầu tư hướng tới các mã có nền tảng cơ bản tốt, đầu ngành trong các ngành chiến lược, tăng trưởng vượt trội của nền kinh tế.

## DANH SÁCH CỔ PHIẾU THEO DỐI

Mã CK	Giá hiện tại (1.000đ)	Vùng hỗ trợ tăng trưởng (1.000 đ)	Giá mục tiêu (1.000 đ)	Giá dừng lỗ (1.000đ)	Thông số cơ bản			Giao dịch (GD)	FA Rank	TA Rank
					P/E	T.trưởng Doanh thu	T.trưởng Lợi nhuận			
PAN	22.90	24.0	27-28	23.0	5.0	-8.6%	443.5%	Theo dõi GD	69	35
PVD	32.80	31.0	35-36	29.0	15.3	126.3%	100.3%	Theo dõi GD	65	65
TTA	11.70	11.0	12.5-13	10.0	8.4	15.7%	39.6%	Theo dõi GD	73	70
POW	14.70	14.0	17-17.5	13.5	13.1	51.3%	169.5%	Theo dõi GD	60	80
TCB	33.50	32.0	36.5-37.5	31.0	9.1	36.9%	12.2%	Theo dõi GD	83	62
BVH	64.60	62.0	76-78	61.0	16.2	-1.6%	19.0%	Theo dõi GD	69	36
SCS	48.85	47.0	61-63	46.0	6.6	2.1%	2.0%	Theo dõi GD	91	9
BVS	27.00	26.0	30-32	24.0	9.5	58.2%	-49.1%	Theo dõi GD	68	35

## BẢNG ĐỊNH LƯỢNG TƯƠNG QUAN CÁC NHÓM NGÀNH

Xu Hướng	Thông Số	Bất Động Sản	Công-Vận tải	Cao Su TN	Chứng Khoán	Công Nghệ-Viễn Thông	Dầu Khí	Dệt May-Da Giày	Khu Công Nghiệp
Trung dài hạn		Tang Truong	Điều Chỉnh	Tang Truong	Điều Chỉnh	Điều Chỉnh	Tang Truong	Suy Giảm	Tích Luy
Ngắn trung hạn		Tích Luy	Suy Giảm	Tích Luy	Tích Luy	Suy Giảm	Suy Giảm	Phục Hồi	Suy Giảm
Dòng tiền trung hạn		Duong_Giam	Am_Tang	Am_Giam	Am_Tang	Tích Luy	Am_Giam	Tích Luy	Am_Giam
Hệ số VIX (normal - 200 > +200)		-200.8	216.5	284.9	-320.7	279.5	298.5	218.4	278.0
Tương quan-VNINDEX		Không đổi-Mạnh hơn	Yếu hơn-Kém hơn	Yếu hơn-Kém hơn	Tốt hơn-Kém hơn	Yếu hơn-Kém hơn	Yếu hơn-Kém hơn	Yếu hơn-Kém hơn	Yếu hơn-Kém hơn
Cổ phiếu TOP		VIC	PHP	BRR	PSI	VTK	POW	TET	PHR
		VHM	DVP	TRC	WSS	FOX	PVP	NTT	GVR
Xu Hướng	Thông Số	Bảo Hiểm	Bán Lẻ	Thép	Thủy Sản	Xây Dựng-VLXD	Ngân Hàng	Phân Bón-Hóa Chất	Hàng Không
Trung dài hạn		Tang Truong	Tích Luy	Tang Truong	Suy Giảm	Suy Giảm	Tang Truong	Suy Giảm	Suy Giảm
Ngắn trung hạn		Suy Giảm	Phục Hồi	Suy Giảm	Tích Luy	Phục Hồi	Tang Truong	Suy Giảm	Tích Luy
Dòng tiền trung hạn		Am_Giam	Am_Giam	Am_Giam	Am_Giam	Am_Giam	Money_in	Tích Luy	Tích Luy
Hệ số VIX (normal - 200 > +200)		347.4	166.0	204.9	-190.2	286.3	-215.0	231.2	-182.4
Tương quan-VNINDEX		Không đổi-Kém hơn	Không đổi-Kém hơn	Tốt hơn-Kém hơn	Yếu hơn-Kém hơn	Không đổi-Kém hơn	Tốt hơn-Kém hơn	Không đổi-Kém hơn	Yếu hơn-Kém hơn
Cổ phiếu TOP		PRE	PET	TVN	VHC	BMP	ABB	NFC	SAS
		BIC	PSD	POM	SEA	VLB	LPB	SFG	AST
Xu Hướng	Thông Số	Điện	Nông Nghiệp	Dược	VNIndex	VN30	HNXIndex	UPCOM	% Ngành tăng
Trung dài hạn		Tang Truong	Suy Giảm	Suy Giảm	Tang Truong	Tang Truong	Tang Truong	Tang Truong	48
Ngắn trung hạn		Suy Giảm	Tích Luy	Phục Hồi	Tích Luy	Tích Luy	Tang Truong	Tang Truong	13
Dòng tiền trung hạn		Am_Giam	Am_Tang	Am_Giam	Am_Giam	Am_Giam	Duong_Tang	Tích Luy	9
Hệ số VIX (normal - 200 > +200)		362.7	-145.9	310.7	-195.6	-181.6	-354.5	-259.3	22
Tương quan-VNINDEX		Tốt hơn-Kém hơn	Yếu hơn-Kém hơn	Tốt hơn-Kém hơn	64	Tốt hơn-Kém hơn	Yếu hơn-Mạnh hơn	Tốt hơn-Mạnh hơn	
Cổ phiếu TOP		POW	NAF	DBT					
		TDB	SBT	DP3					

**Chủ tịch Quốc hội: Quy hoạch tầm nhìn 100 năm mở ra cơ hội lịch sử để Hà Nội bứt phá mạnh mẽ**

Phát biểu chỉ đạo tại Hội nghị công bố Quy hoạch tổng thể Thủ đô Hà Nội tầm nhìn 100 năm và xúc tiến đầu tư năm 2026 do UBND TP. Hà Nội tổ chức sáng 29/6, Ủy viên Bộ Chính trị, Chủ tịch Quốc hội Trần Thanh Mẫn nhấn mạnh, sự kiện công bố Quy hoạch tổng thể Thủ đô Hà Nội tầm nhìn 100 năm không chỉ công bố một bản quy hoạch, mà còn phát đi thông điệp về quyết tâm hành động, thể hiện rõ quyết tâm chính trị của Thành phố trong việc đưa Nghị quyết Đại hội XIV của Đảng, Nghị quyết Đại hội Đảng bộ Thành phố lần thứ XVIII vào cuộc sống, đúng với chỉ đạo của Tổng Bí thư, Chủ tịch nước Tô Lâm "Hà Nội đã nói là làm, làm nhanh, làm đúng, làm hiệu quả, làm đến cùng".

Chủ tịch Quốc hội Trần Thanh Mẫn yêu cầu Hà Nội phát huy lợi thế từ Luật Thủ đô và Quy hoạch tổng thể tầm nhìn 100 năm để chuyển hóa nhanh các định hướng của Quy hoạch thành chương trình, dự án và công trình cụ thể; lấy hiệu quả thực thi, nâng cao đời sống Nhân dân làm thước đo năng lực quản trị. Chủ tịch Quốc hội Trần Thanh Mẫn tin tưởng, với truyền thống văn hiến, anh hùng, khát vọng phát triển và quyết tâm đổi mới, nhất định Hà Nội sẽ khẳng định vai trò đầu tàu, tạo sức lan tỏa mạnh mẽ đối với cả Vùng Thủ đô và cả nước; trở thành điểm đến hấp dẫn của các nhà đầu tư, nơi hội tụ của trí tuệ, công nghệ, nguồn lực và ý tưởng phát triển mới.

Trên cơ sở các điều kiện chuẩn bị đã hoàn tất, ngày 29/06/2026, Bộ Tài chính và Bộ Nông nghiệp và Môi trường phối hợp tổ chức lễ khai trương Sàn Giao dịch carbon trong nước.

**1.200 tấn CO2 được giao dịch trong ngày khai trương sàn carbon trong nước**

Sàn giao dịch carbon đi vào hoạt động không chỉ hỗ trợ doanh nghiệp thực hiện cam kết phát thải ròng bằng "0" vào năm 2050, mà còn tạo cơ chế để các doanh nghiệp chủ động tối ưu chi phí giảm phát thải thông qua giao dịch hạn ngạch và tín chỉ carbon. Kết phiên giao dịch đầu tiên, thị trường ghi nhận khối lượng giao dịch 1,210 đơn vị với mã hạn ngạch carbon VN2025. Mỗi đơn vị tương đương 1 tấn CO2. Giá kết phiên 130.000 đồng/đơn vị. Giá cao nhất trong phiên là 136.000 đồng/đơn vị. Tổng giá trị giao dịch đạt 161,6 triệu đồng.

**Dow Jones lần đầu vượt 52,000 điểm nhờ thành viên mới Alphabet**

Chỉ số Dow Jones Industrial Average lần đầu tiên trong lịch sử đóng cửa trên mốc 52,000 điểm trong phiên giao dịch ngày 29/06, khi cổ phiếu Alphabet chính thức gia nhập chỉ số này, góp phần thúc đẩy đà tăng của toàn thị trường chứng khoán Mỹ.

Kết phiên, Dow Jones tăng 306.63 điểm, tương đương 0.59%, lên 52,182.74 điểm. S&P 500 tăng 1.18%, đóng cửa tại 7,440.43 điểm, trong khi Nasdaq Composite tăng 2.07%, lên 25,820.14 điểm. Alphabet là một trong những cổ phiếu tăng mạnh nhất phiên, tăng gần 5% trong ngày đầu tiên được đưa vào chỉ số Dow Jones. Đà tăng diễn ra trong bối cảnh Phố Wall bước vào tuần giao dịch rút ngắn, khi thị trường chứng khoán Mỹ sẽ nghỉ giao dịch vào 03/07 nhân dịp Ngày Quốc khánh Mỹ.

**Sân bay Long Thành sẽ hoàn thành, đưa vào sử dụng trong tháng 12/2026**

Theo báo cáo của Tổng Công ty Cảng hàng không Việt Nam (ACV), đến nay, giá trị sản lượng thực hiện của Dự án Cảng Hàng không quốc tế Long Thành đạt 77% hợp đồng đã ký. Tính đến ngày 18/6, tổng giá trị giải ngân so với hợp đồng đã ký đạt khoảng 43.542/86.348 tỷ đồng, đạt 50%. Trong đó, giá trị giải ngân của 16 gói thầu xây lắp đạt 48% và kế hoạch đến ngày 30/6 này dự kiến tiếp tục giải ngân khoảng 2.655,7 tỷ đồng và 5,2 triệu USD để duy trì nhịp độ thi công nước rút của dự án

Thực hiện ý kiến chỉ đạo của Chính phủ, Thủ tướng Chính phủ về đẩy nhanh tiến độ dự án, Tổng Công ty Cảng hàng không Việt Nam (ACV) đang nỗ lực tập trung huy động mọi nguồn lực cho giai đoạn 180 ngày tăng tốc tiến độ hoàn thành đưa Dự án Cảng Hàng không quốc tế Long Thành vào khai thác thương mại trong tháng 12/2026.

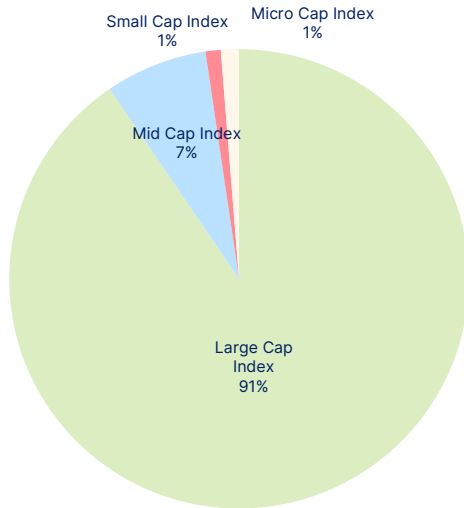
**SHS được vinh danh Top 10 Doanh nghiệp Đổi mới Sáng tạo và Kinh doanh Hiệu quả 2026: Bước tiến của chiến lược chuyển đổi toàn diện**

Ngày 26/06/2026, tại Diễn đàn Doanh nghiệp Việt Nam 2026 với chủ đề "Sáng tạo để Tăng trưởng, Xanh để Bền vững", Công ty Cổ phần Chứng khoán Sài Gòn - Hà Nội (SHS) được vinh danh Top 10 Doanh nghiệp Đổi mới Sáng tạo và Kinh doanh Hiệu quả 2026 (VIE10) trong lĩnh vực Tài chính - Chứng khoán.

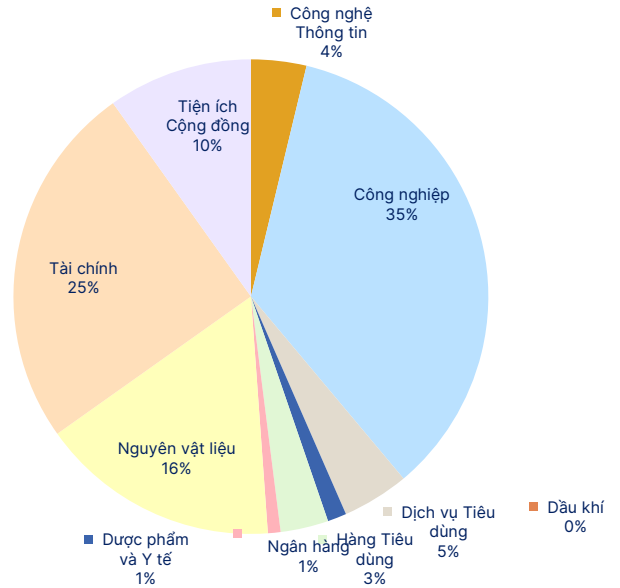
Danh hiệu là sự ghi nhận đối với những nỗ lực đổi mới toàn diện của SHS trong nhiều năm qua, từ chuyển đổi mô hình tăng trưởng, đầu tư công nghệ, nâng cao năng lực quản trị đến phát triển hệ sinh thái dịch vụ tài chính theo định hướng Full-Service Wealth Management. Đây đồng thời là minh chứng cho chiến lược phát triển dài hạn mà Công ty đang kiên định theo đuổi nhằm nâng cao năng lực cạnh tranh, gia tăng giá trị cho khách hàng và đóng góp vào sự phát triển bền vững của thị trường vốn Việt Nam.

## CHỈ SỐ TÀI CHÍNH HOSE

Giá trị giao dịch theo nhóm vốn hóa



Giá trị giao dịch theo nhóm ngành



Top vốn hóa

Mã	KLGD	ROE	EPS	P/E	P/B
VIC	1,673,750	7.4%	1,468	148.0	11.1
VHM	617,344	17.8%	10,200	14.7	2.5
VCB	518,052	16.1%	4,301	14.4	2.2
BID	308,675	17.8%	4,393	9.7	1.6
CTG	263,299	21.7%	4,906	6.9	1.4

Top KLGD lớn nhất

Mã	KLGD	ROE	EPS	P/E	P/B
SHB	68,042,473	18.1%	2,602	5.2	0.9
TPB	33,264,422	17.1%	2,652	6.2	0.9
HPG	30,697,475	12.6%	1,830	12.9	1.4
GEX	28,327,938	5.5%	1,130	26.9	0.9
VIX	27,778,296	25.6%	3,027	5.6	1.3

Top 5 cổ phiếu tăng giá

Mã	+/-%	ROE	EPS	P/E	P/B
LAF	↑ 7.0%	15.9%	2,635	8.4	1.3
HSL	↑ 7.0%	0.0%	0	#####	0.6
PIT	↑ 7.0%	-1.9%	(149)	-	0.9
TPC	↑ 7.0%	2.8%	414	21.5	0.8
TRC	↑ 6.9%	12.5%	8,525	8.8	1.1

Top 5 cổ phiếu giảm giá

Mã	+/-%	ROE	EPS	P/E	P/B
HAS	↓ -6.6%	-2.9%	(473)	-	0.6
HU1	↓ -6.1%	2.5%	342	16.6	0.4
HRC	↓ -6.1%	5.7%	1,162	35.2	2.0
EVE	↓ -4.8%	4.1%	934	9.7	0.4
PGI	↓ -4.7%	0.0%	-	-	1.0

Top KLGD NĐT nước ngoài mua ròng

Mã	KL mua	ROE	EPS	P/E	P/B
GEX	1,949,878	5.5%	1,130	26.9	0.9
SSI	1,147,234	13.8%	2,153	12.4	1.7
PVD	1,046,600	6.3%	1,864	17.5	1.1
VCB	909,787	16.1%	4,301	14.4	2.2
MWG	683,806	22.9%	4,775	16.5	3.5

Top KLGD NĐT nước ngoài bán ròng

Mã	KL bán	ROE	EPS	P/E	P/B
VPB	(11,781,100)	15.5%	3,314	8.2	1.2
HPG	(7,981,448)	12.6%	1,830	12.9	1.4
FUEKIV3C	(4,994,800)	N/A	N/A	N/A	N/A
VNM	(3,518,117)	26.6%	4,505	12.5	3.4
MBB	(2,974,542)	20.1%	3,442	7.3	1.4

**Website:** [www.shs.com.vn](http://www.shs.com.vn)

Chịu trách nhiệm nội dung:

**Phó Giám Đốc Trung tâm Phân Tích**  
**Ngô Thế Hiển**  
[Hien.nth@shs.com.vn](mailto:Hien.nth@shs.com.vn)

**Trưởng BP Chiến lược Thị trường**  
**Phan Tấn Nhật**  
[Nhat.pt@shs.com.vn](mailto:Nhat.pt@shs.com.vn)

Tất cả những thông tin nêu trong báo cáo nghiên cứu này đã được xem xét cẩn trọng, tuy nhiên Công ty Cổ phần Chứng khoán Sài Gòn - Hà Nội (SHS) không chịu bất kỳ một trách nhiệm nào đối với tính chính xác của những thông tin được đề cập đến trong báo cáo. Các quan điểm, nhận định và đánh giá trong báo cáo này là quan điểm cá nhân của các chuyên viên phân tích mà không đại diện cho quan điểm của SHS.

Báo cáo này chỉ nhằm mục tiêu cung cấp thông tin mà không hàm ý khuyến người đọc mua, bán hay nắm giữ chứng khoán. Người đọc chỉ nên sử dụng báo cáo nghiên cứu này như là một nguồn thông tin tham khảo.

SHS có thể có những hoạt động hợp tác kinh doanh với các đối tượng được đề cập đến trong báo cáo này. Người đọc cần lưu ý rằng SHS có thể có những xung đột lợi ích đối với các nhà đầu tư khi thực hiện báo cáo nghiên cứu phân tích này.

Dữ liệu tài chính được cung cấp bởi FiinGroup và Fialda

---

Mọi thông tin xin vui lòng liên hệ:

**Trung Tâm Phân tích - Công ty Cổ Phần Chứng khoán Sài Gòn - Hà Nội**

**Trụ sở chính tại Hà Nội**

Số 43 Lý Thường Kiệt, Phường Cửa Nam, Tp. Hà Nội  
Tel: (84-24)-3818 1888  
Fax: (84-24)-3818 1688.  
Email: [contact@shs.com.vn](mailto:contact@shs.com.vn)

**Chi nhánh Hà Nội**

Tầng 1-5 Tòa nhà Unimex Hà Nội, số 41 Ngô Quyền, Phường Cửa Nam, Tp. Hà Nội  
Tel: (84-24)-3818 1888  
Fax: (84-24)-3818 1688.  
Email: [contact-hcm@shs.com.vn](mailto:contact-hcm@shs.com.vn)

**Chi nhánh Hồ Chí Minh**

Tầng 6, Cao ốc văn phòng HDTC, số 36 Bùi Thị Xuân, P. Bến Thành, TP.HCM  
Tel: (84-8)-3915 1368  
Fax: (84-8)-3915 1369  
Email: [contact-hcm@shs.com.vn](mailto:contact-hcm@shs.com.vn)

**Chi nhánh Đà Nẵng**

Tầng 2, Tòa nhà SHB Đà Nẵng, số 06 Nguyễn Văn Linh, Phường Hải Châu, Tp. Đà Nẵng  
Tel: (84-511)-352 5777  
Fax: (84-511)-352 5779  
Email: [contact-dn@shs.com.vn](mailto:contact-dn@shs.com.vn)